

<http://www.nemodus.com/>

Pour poster sur un FORUM ses photos ...

En tout premier lieu, il faut que la ou les photos soient sur un site ... Un blog, une galerie ... etc.

Certains sites proposent directement les liens à mettre sur un forum comme "Flickr" ou "SmugMug" ... Il y a d'autres sites qui ne font qu'héberger des images qui propose ou pas des liens à copier/coller dans un forum.

En second lieu, il faut que l'image qui va être affichée dans le forum soit à une taille raisonnable ... 300x400, 640x480 ou 800x600 maximum.

Il faut aussi que cette image ait un "poids" pas trop élevé, c'est 180 Ko (Kilo Octets) sur Hardware.fr par exemple ... C'est en général inférieur pour les images des tailles ci-dessus.

Sur un site qui n'héberge qu'un seul format d'image, celle-ci doit être redimensionnée **avant** de la publier.

Dans les sites de galeries photos spécialisés comme [Flickr](#), [Pbase](#) ou [SmugMug](#), la photo originale est redimensionnée en plusieurs autres formats automatiquement.

Lien pour afficher une image cliquable dans un forum BBCode

Balises "url" de lien : ouverte `[url]` fermée `[/url]`

`[url=https://www.flickr.com/photos/nemodus/14866765764/in/photostream/lightbox/][img]https://farm6.staticflickr.com/5569/14866765764_3dea057ca8_c.jpg[/img]/url]`



Image affichée en grande taille dans Flickr par exemple



Image cliquable affichée dans le forum en large 600 x 800

Balises "img" d'image : ouverte `[img]` fermée `[/img]`
les balises "img" ouvrent et ferment le lien de l'image affichée dans le forum

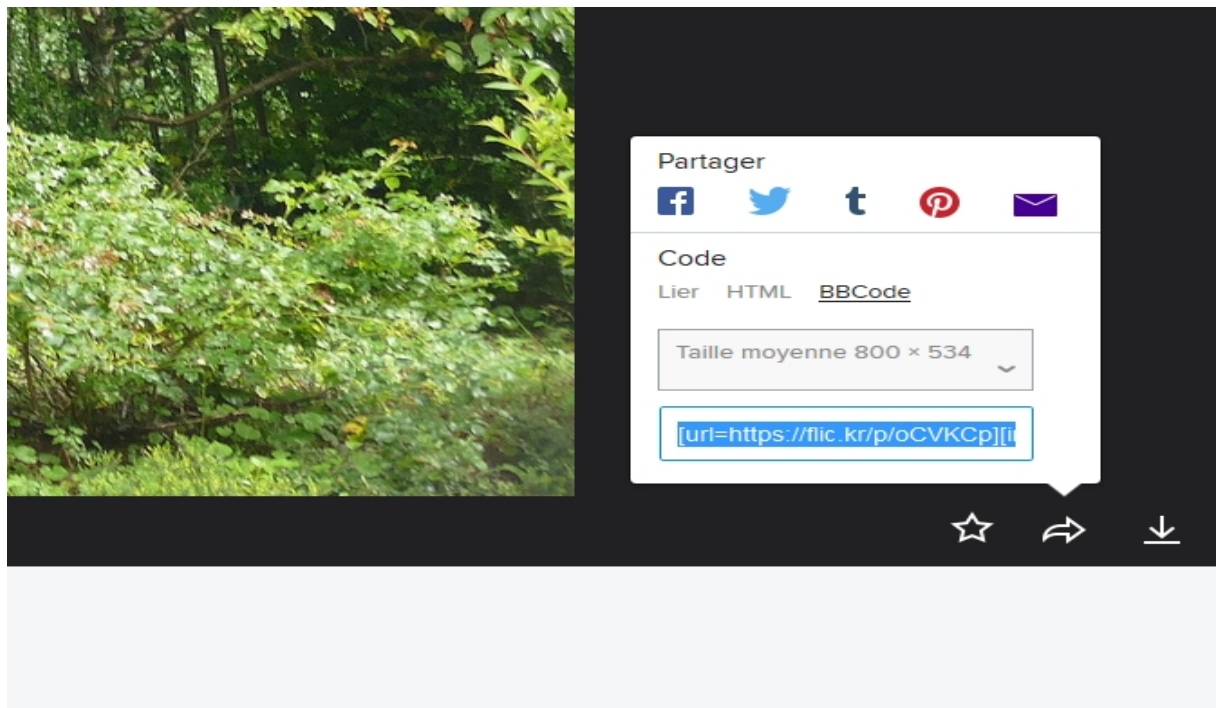
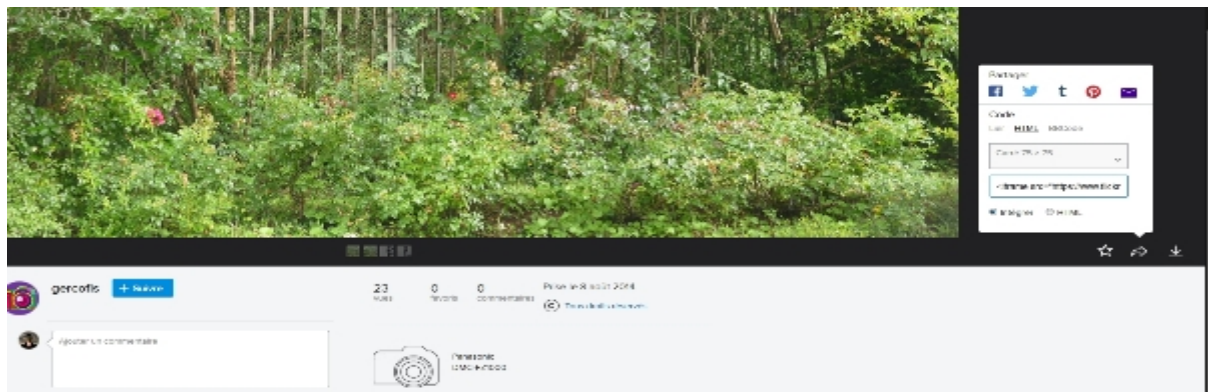
Pour les sites qui propose un bouton "partager" ou une icône ...

L'icône de partage est proposée au propriétaire du compte. C'est à lui de décider s'il accepte de partager ses photos ou pas.

Pour le visiteur de passage, cette icône de partage n'est parfois pas proposée.

Il faut choisir BBCode qui est le format utilisé pour un forum.

Il suffit ensuite de copier/coller le lien dans le message du forum.



Sur Flickr, le lien BBCode pour un forum ressemble à cela :

`[url=https://flic.kr/p/onsaC2][img]https://farm4.staticflickr.com/3882/14682600589_435969e194_c.jpg[/img][/url][url=https://flic.kr/p/onsaC2]Boxer Dog[/url] by [url=https://www.flickr.com/people/7935996@N04/]Nemodus photos[/url], on Flickr`
Seule cette partie est nécessaire pour poster votre image cliquable dans le forum.

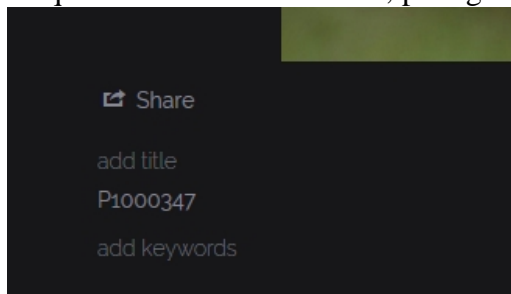
`[url=https://flic.kr/p/onsaC2][img]https://farm4.staticflickr.com/3882/14682600589_435969e194_c.jpg[/img][/url]`

Dans SmugMug :

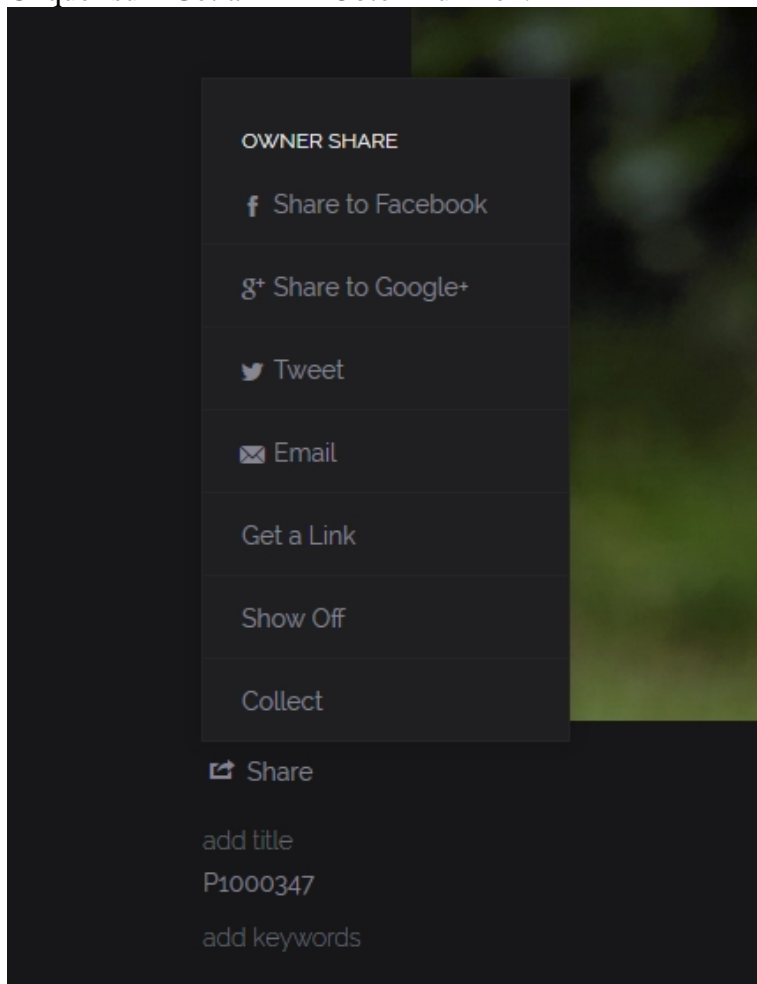
Si vous avez un compte SmugMug en tant que " propriétaire, vous avez accès au bouton "Share" (partager en français).

L'icône de partage est proposée au propriétaire du compte SmugMug. C'est à lui de décider s'il accepte de partager ses photos ou pas. Pour le visiteur de passage, cette icône de partage (Share) n'est parfois pas proposée.


Cliquer sur le bouton "Share", partager.



Cliquer sur "Get a Link" Obtenir un lien.



Faire un copier/coller du lien dans la section "Forums:" en cliquant sur le bouton "Copy".

SmugMug  My Homepage Logout Help Search

[◀ Back to Gallery](#)

Get a Link: Animals

Photo Links Gallery Links **Embeddable Links** Feed Links


Blogs: Click to copy. Then embed in web pages.

Blog-Small	<code><a href="http://nemodus.smugmug.com/FZ1000-Galleries/Ani</code>	Copy
Blog-Medium	<code><a href="http://nemodus.smugmug.com/FZ1000-Galleries/Ani</code>	Copy
Blog-Large	<code><a href="http://nemodus.smugmug.com/FZ1000-Galleries/Ani</code>	Copy

Forums: Click to copy. Then embed in web pages.

BBCode-Small	<code>[url=http://nemodus.smugmug.com/FZ1000-Galleries/Animals</code>	Copy
BBCode-Medium	<code>[url=http://nemodus.smugmug.com/FZ1000-Galleries/Animals</code>	Copy
BBCode-Large	<code>[url=http://nemodus.smugmug.com/FZ1000-Galleries/Animals</code>	Copy

BBCode and Blog will automatically embed the photo and link it back to your SmugMug gallery.
They will not embed a video.



[◀](#) [▶](#)

[◀ Back to Gallery](#)

=====

Les différentes lignes de commandes à "copier/coller" dans votre message ...

Les Balises :

Il faut utiliser des "balises" ... début [xxx] et fin [/xxx] ... minuscule ou majuscule, ça n'a pas d'importance ...

[img] et [/img] pour une image ...

[url] et [/url] pour un lien ...

L'image avec un lien ...

Image cliquable ... Une image avec un lien ...

[url=http://www.xxxxxx][img]http://www.xxxxxx.jpg[/img]/[url]

L'image simple sans lien...

[img]http://lien_image.jpg[/img]

Le lien simple ...

[url]http://www.xxxxxx[/url]

=====

Il y a 2 méthodes pour poster une image dans un forum ...

- La méthode manuelle :

Prenons l'exemple le plus compliqué de l'image avec un lien ...

On recopie par "copier/coller" la ligne ...

[url=http://www.xxxxxx][img]http://www.xxxxxx.jpg[/img]/[url]

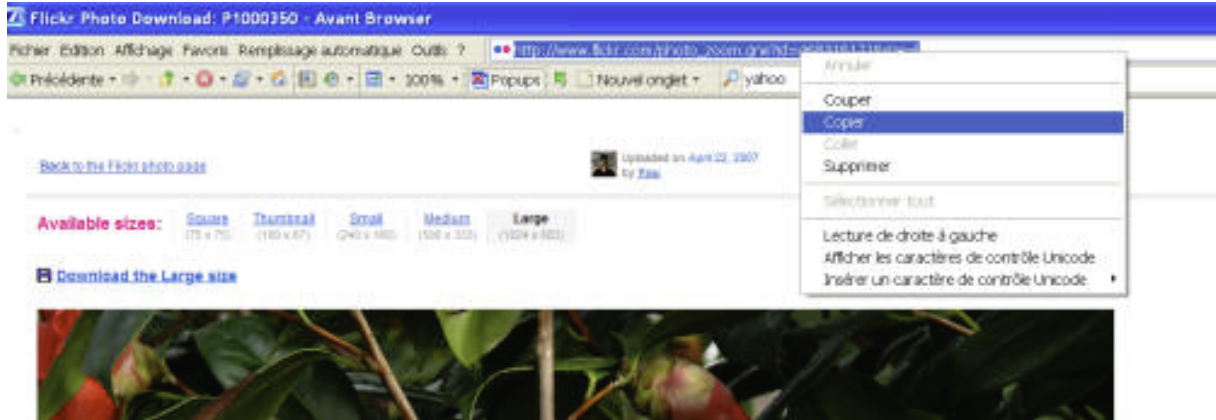
La première partie, c'est le lieu où se trouve votre image distante ... votre blog, votre galerie, etc.

[url=http://www.xxxxxx] dans la partie en noir (http://...) on recopiera l'adresse de la page où l'image est affichée ... Cette page peut présenter une image de plus grande taille que celle qui est affichée dans le forum.

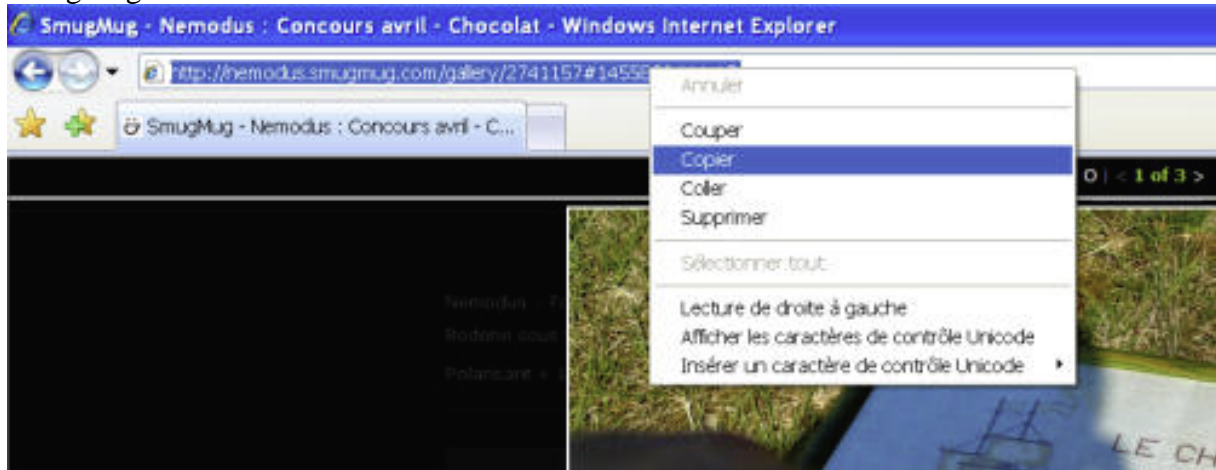
Sélectionner l'adresse et faire "bouton droit" puis "copier" ou "Ctrl C" au clavier....

Exemple avec Flickr ou SmugMug ...

Flickr



SmugMug

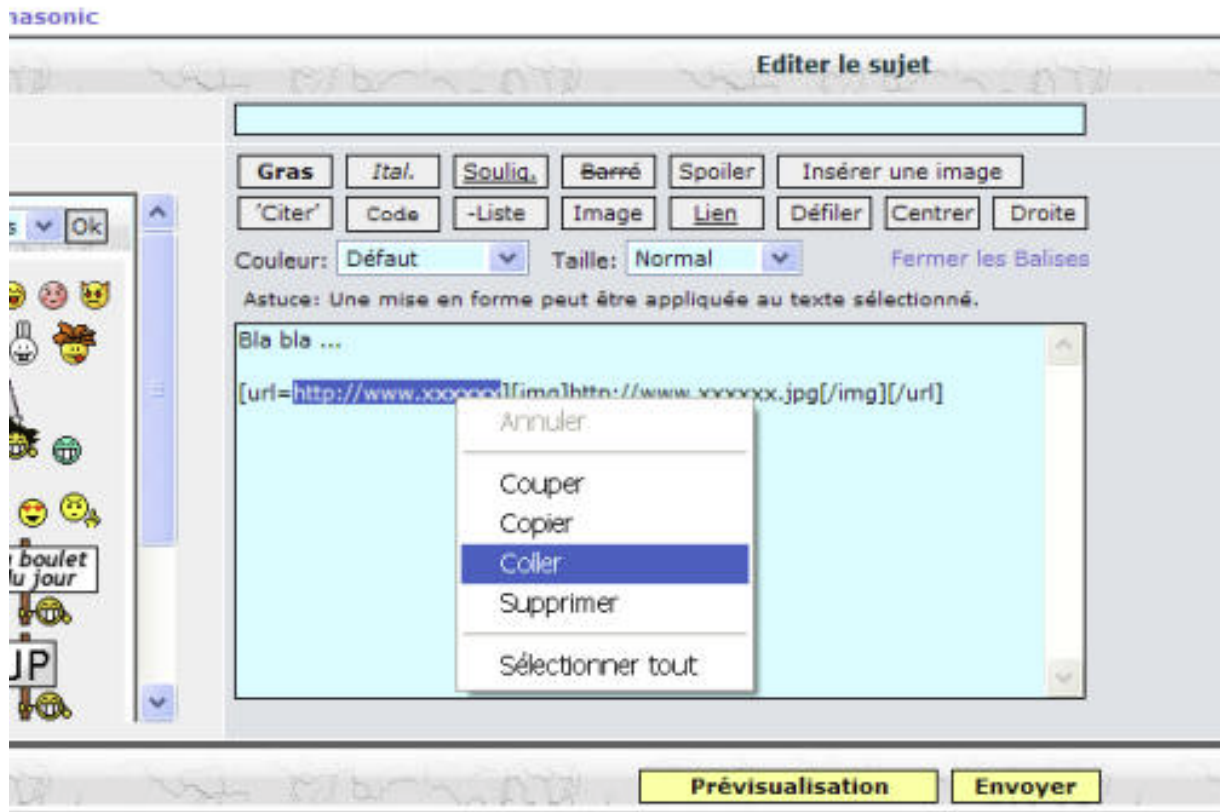


Dans la première partie ... nous aurons donc l'adresse distante où se trouve l'image ...

Ce qui donnera par exemple ... pour la première partie en gras souligné ...

[url=<http://www.xxxxxx>][img]<http://www.xxxxxx.jpg>[/img][/url]

En faisant un "coller" comme ci-dessous de l'adresse distante ...



Ce qui donnera par exemple ... pour la première partie en gras souligné ...
`[url=http://www.xxxxxx][img]http://www.xxxxxx.jpg[/img][/url]`

`[url=http://nemodus.smugmug.com/gallery/2564789#135132337-L-LB][img]http://www.xxxxxx.jpg[/img][/url]`

Dans la deuxième partie de la commande entre `[img]` et `[/img]`, ce sera l'image qui sera affichée dans le forum ...

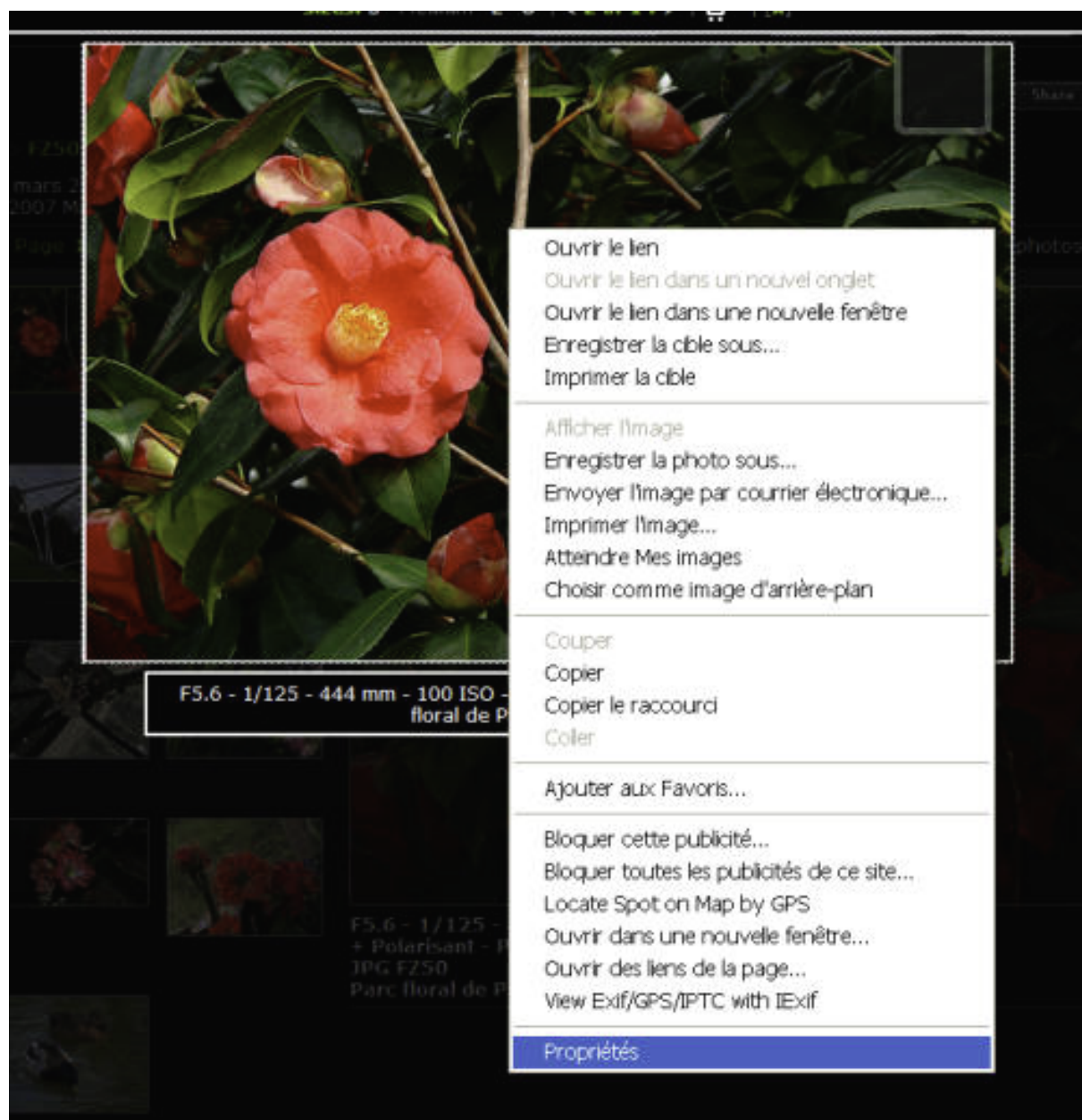
Il faudra choisir une image "différente" ... plus petite et d'un poids plus léger ...

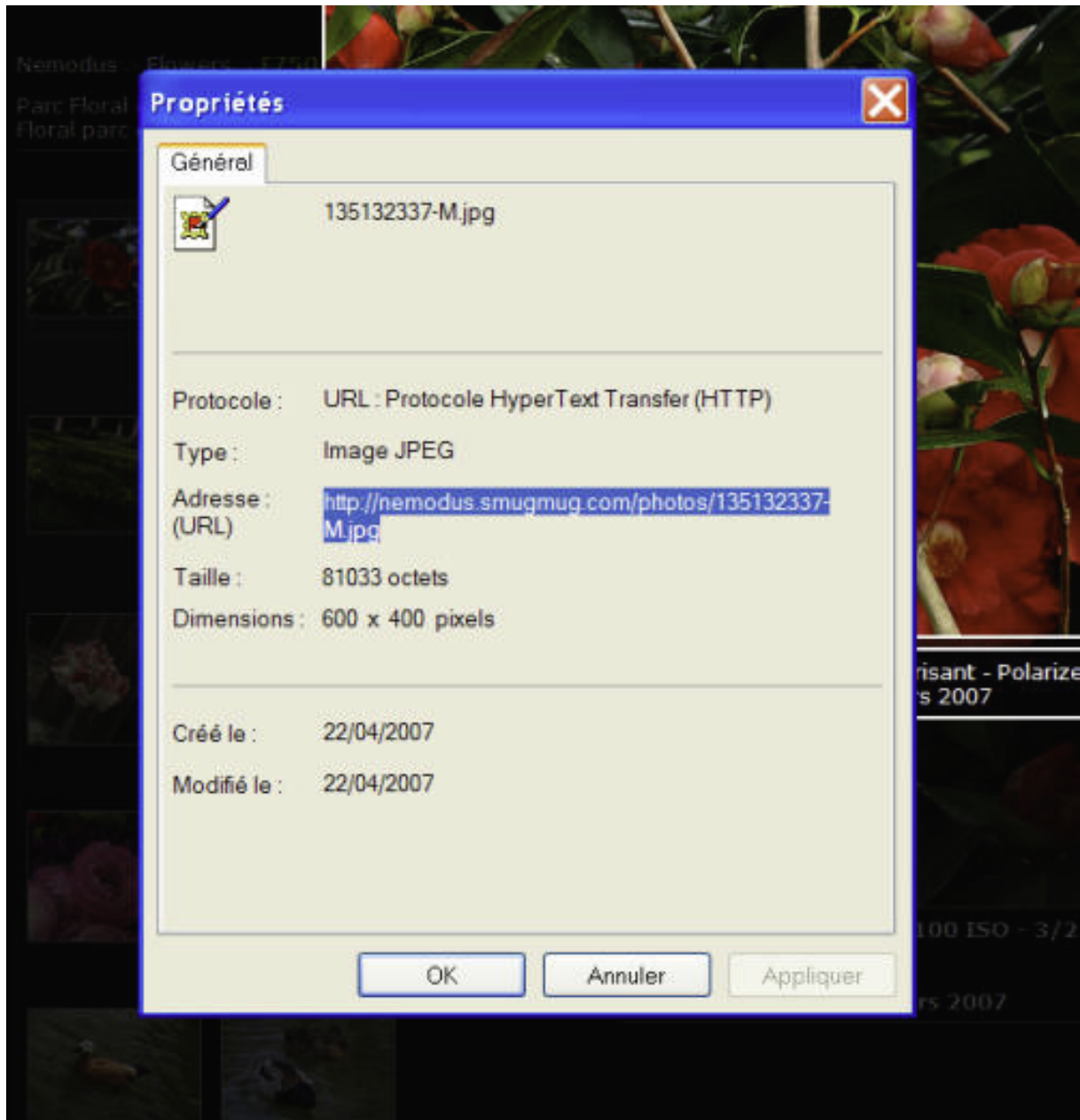
Dans cette deuxième partie de la commande, ce n'est pas une adresse, mais le lien de l'image, celui-ci se termine en général par ".jpg".

Pour avoir ce lien, il faut faire un **clic droit** puis "**propriété**" ... Ensuite **sélectionner le lien** ... et enfin "**bouton droit**" et "**copier**" ou "Ctrl C" au clavier.

Dans Firefox, "Propriété" est remplacé par "**Information sur l'image**".

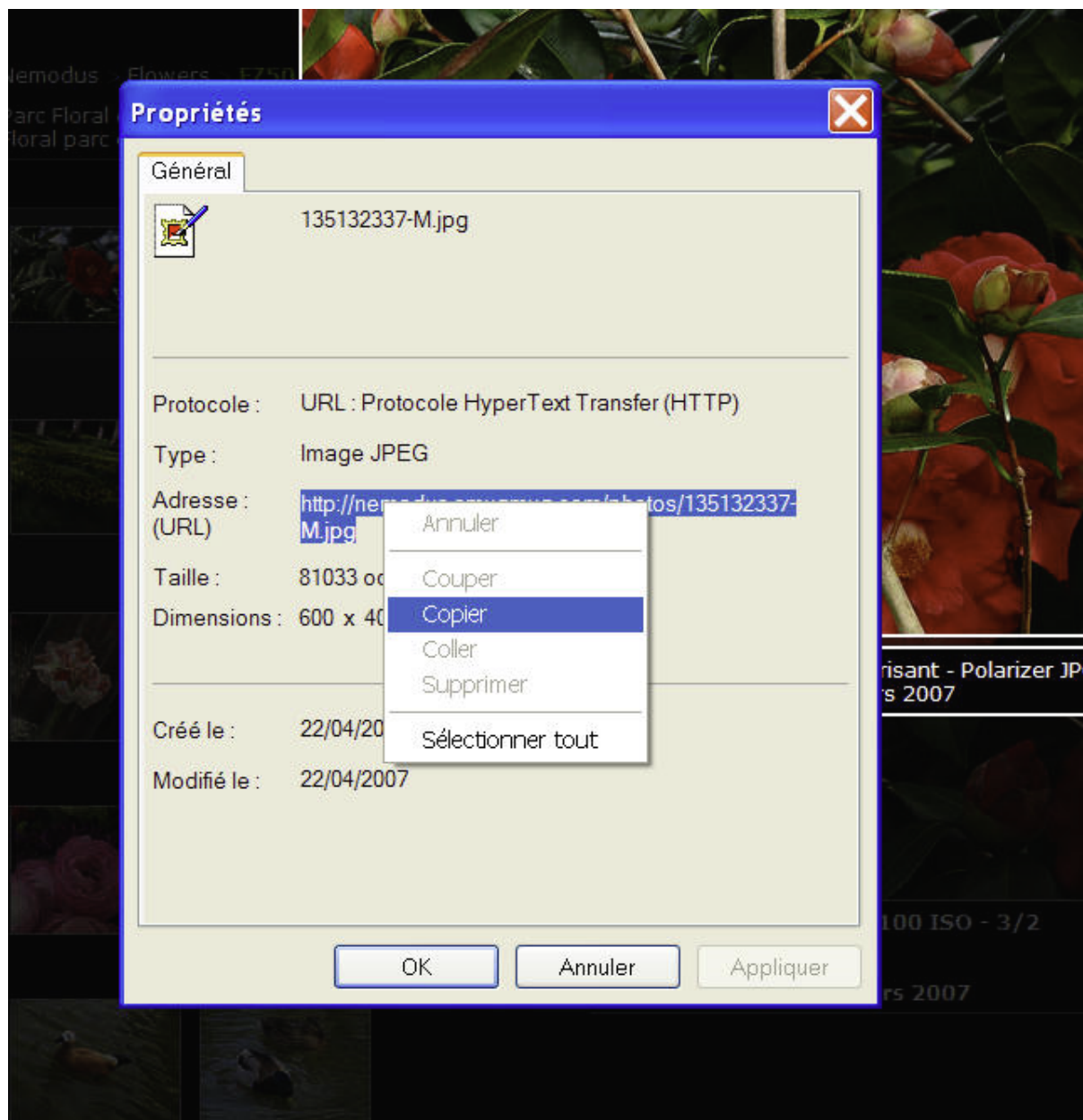
Exemple dans "SmugMug", mais c'est valable pour n'importe quelle image, du moment que le "clic bouton droit" est accepté.





Dans les "propriétés" de l'image vous avez le "poids" ...

Dans cet exemple le "poids" ou "la taille" est de 81033 octets ou 81 Ko (Kilo octets) ...



On va donc mettre le lien de l'image affichée dans le forum dans la deuxième partie de notre commande entre `[img]` et `[/img]` ...

La commande ...

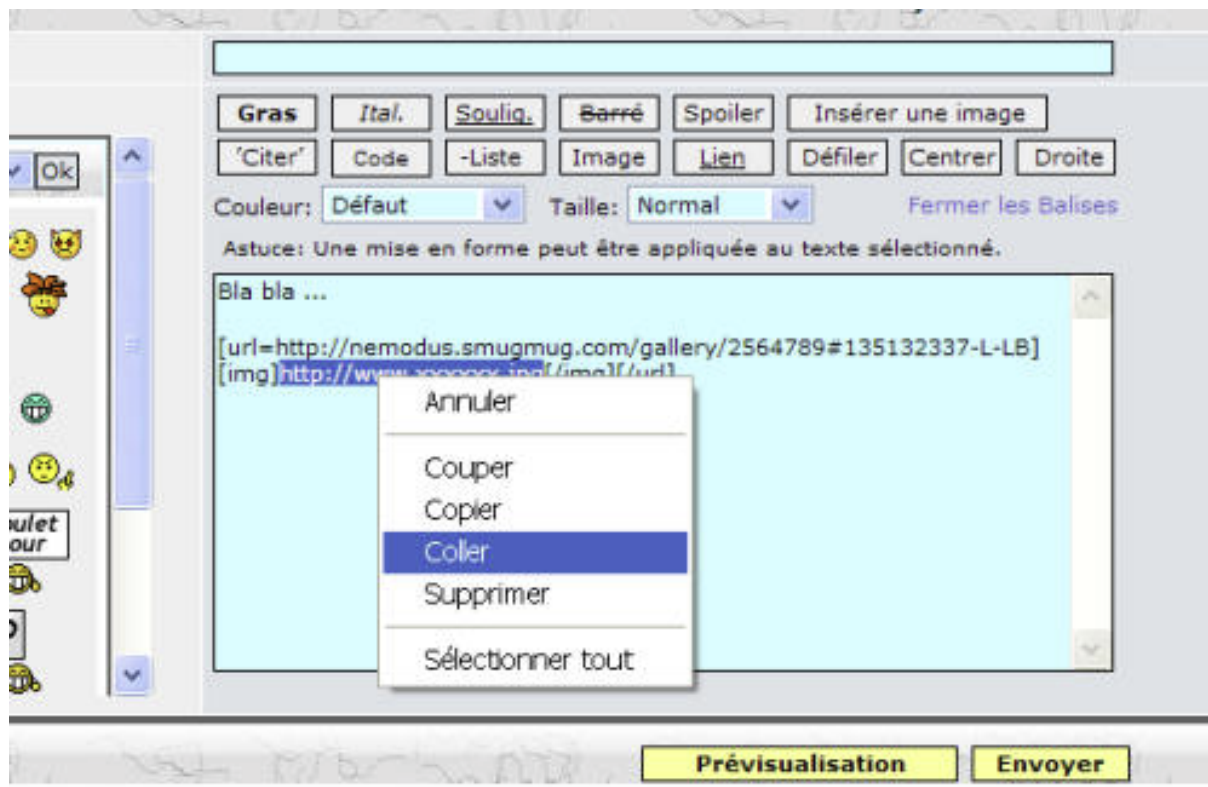
```
[url=http://www.xxxxxx][img]http://www.xxxxxx.jpg[/img]/url]
```

Avec l'adresse distante ...

```
[url=http://nemodus.smugmug.com/gallery/2564789#135132337-L-LB][img]http://www.xxxxxx.jpg[/img]/url]
```

Avec le lien de l'image (en gras souligné) ...

```
[url=http://www.xxxxxx][img] http://nemodus.smugmug.com/photos/135132337-M.jpg[/img]/url]
```



La commande complète à mettre dans le forum pour poster l'image avec un lien sera donc : (sans blancs, ni espaces)

`[url=http://nemodus.smugmug.com/gallery/2564789#135132337-L-LB][img]http://nemodus.smugmug.com/photos/135132337-M.jpg[/img][url]`

Pour uniquement poster l'image sans lien ce sera ...

`[img]http://nemodus.smugmug.com/photos/135132337-M.jpg[/img]`

- Dans le ForumFZ ...

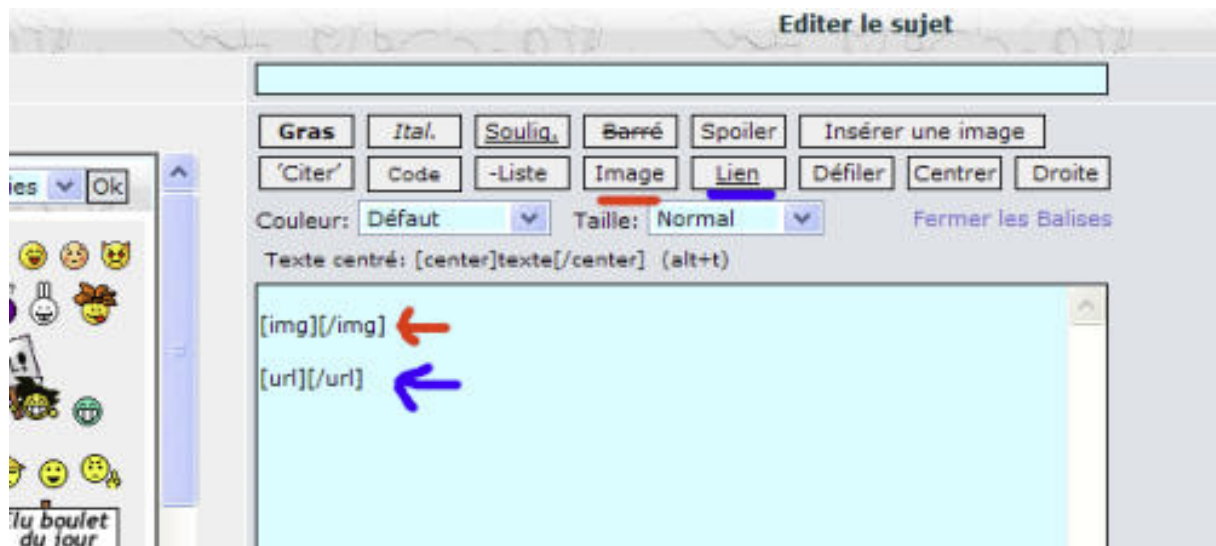
Dans le forum FZ, en cliquant sur "image" ou "lien", on génère les balises, mais pas la commande complète ...

Le premier clic sur "image" donne ... `[img]` et le deuxième `[/img]` ...

Entre les deux il faut copier le lien de l'image ...

La même chose pour un lien ... `[url]` et `[/url]`

Pour mettre une image avec un lien ... on ne se servira pas de ces générateurs de balises, on copiera un exemple de lien sauvegardé dans un fichier texte (.txt) et on remplacera uniquement ce qui est entre les balises ...

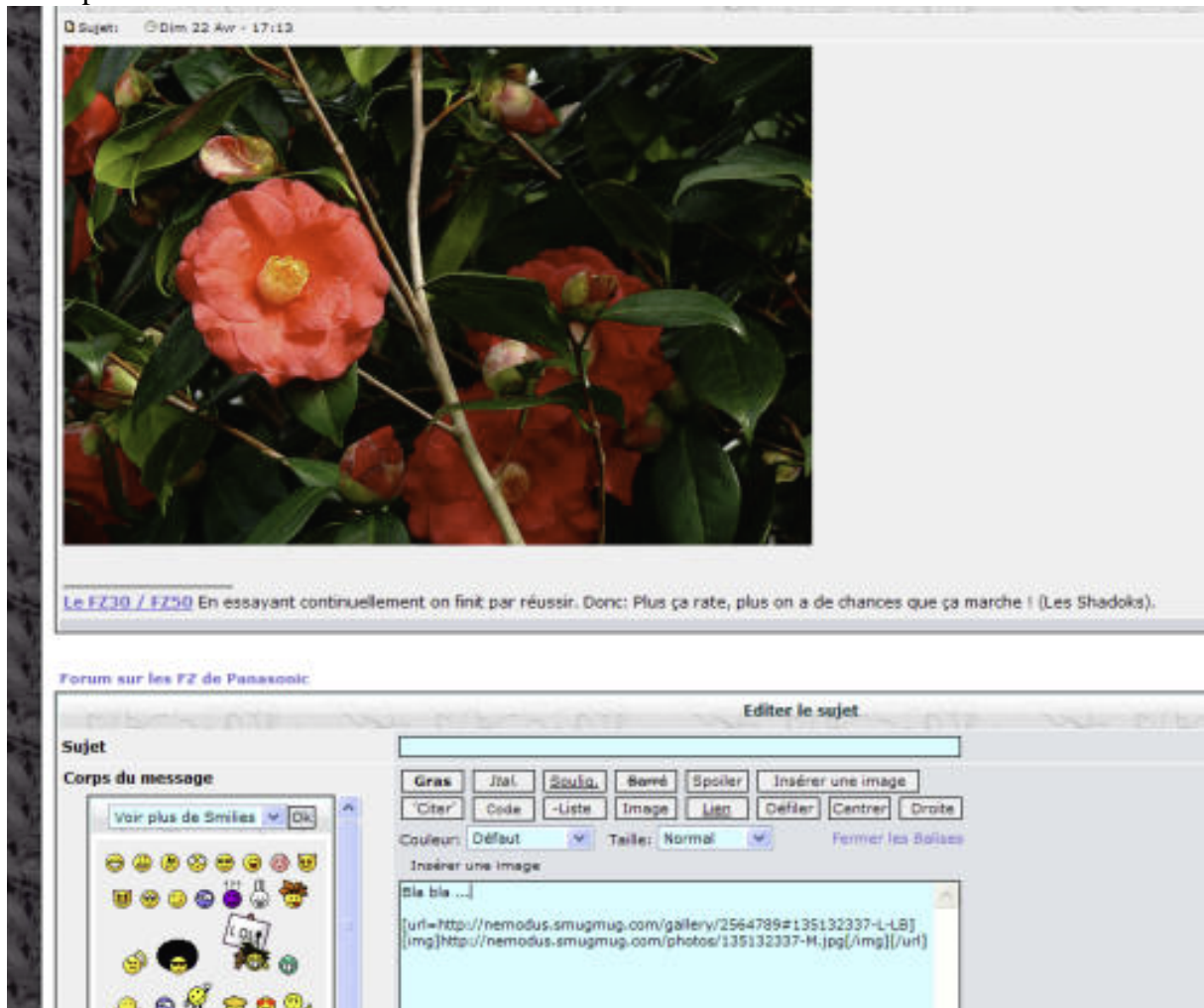


Vous pouvez utiliser comme exemple les liens plus hauts, en remplaçant le début et la fin par vos propres liens ...

Pour une image avec lien ...

[url=http://nemodus.smugmug.com/gallery/2564789#135132337-L-LB][img]
http://nemodus.smugmug.com/photos/135132337-M.jpg[/img]][/url]

Avec prévisualisation ...



The screenshot shows a forum interface. At the top, there is a subject line: "Sujet: [img alt='Red camellia flower' data-bbox="153 184 628 408]" and a timestamp: "Dim 22 Avr - 17:13". Below the image is a text block: "[Le FZ30 / FZ50](#) En essayant continuellement on finit par réussir. Donc: Plus ça rate, plus on a de chances que ça marche ! (Les Shadoks).".

Below this is a section titled "Forum sur les FZ de Panasonic" with a sub-header "Editer le sujet". The "Sujet" field is empty. The "Corps du message" (message body) contains a "Voir plus de Smiles" button and a grid of various smiley icons. To the right of the message body is a rich text editor toolbar with buttons for "Gras", "Ital", "Sous-li", "Barré", "Spoiler", "Insérer une image", "Citer", "Code", "-Liste", "Image", "Liste", "Défiler", "Centrer", and "Droite". Below the toolbar are dropdown menus for "Couleur: Défaut" and "Taille: Normal", and a "Fermer les Balises" link. The main text area of the editor contains the HTML code: "Bla bla ...", "[url=http://nemodus.smugmug.com/gallery/2564789#135132337-L-LB]", "[img]http://nemodus.smugmug.com/photos/135132337-M.jpg[/img]", and "[/url]".

Pour une image sans lien ... avec prévisualisation ...



[@ FZ30 / FZ50](#) En essayant continuellement on finit par réussir. Donc: Plus ça rate, plus on a de chances que ça marche ! (Les Shadoks).

Forum sur les FZ de Panasonic

Editer le sujet

Sujet

Corps du message

Voir plus de Smiles Ok

Gras Itel Soulis Berré Spoiler Insérer une image

'Citer' Code -Liste Image Lien Défiler Centrer Droite

Couleur: Défaut Taille: Normal Fermer les Balises

Texte souligné: [u]texte[/u] (alt+u)

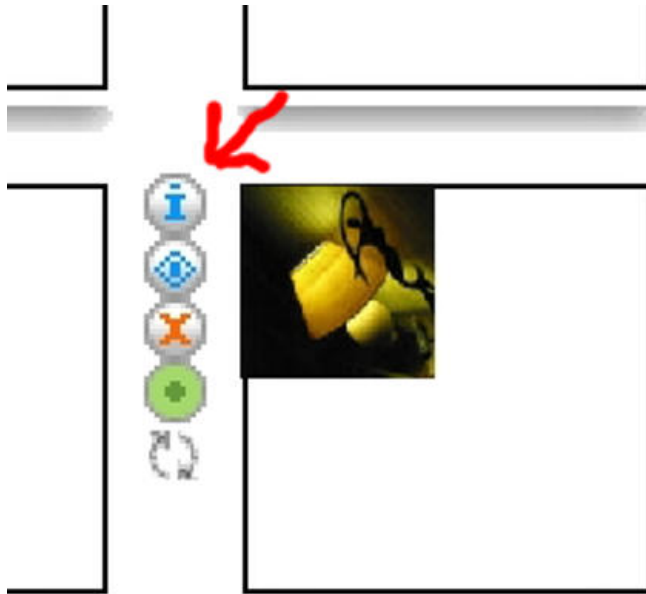
Bla bla ...

[img]http://nemodus.amugmug.com/photos/135132337-M.jpg[/img]

- La méthode "plus simple" ...

Certains sites vous proposent des liens pour poster vos images dans un forum, il suffit de recopier la ligne de commande par "copier/coller" ...

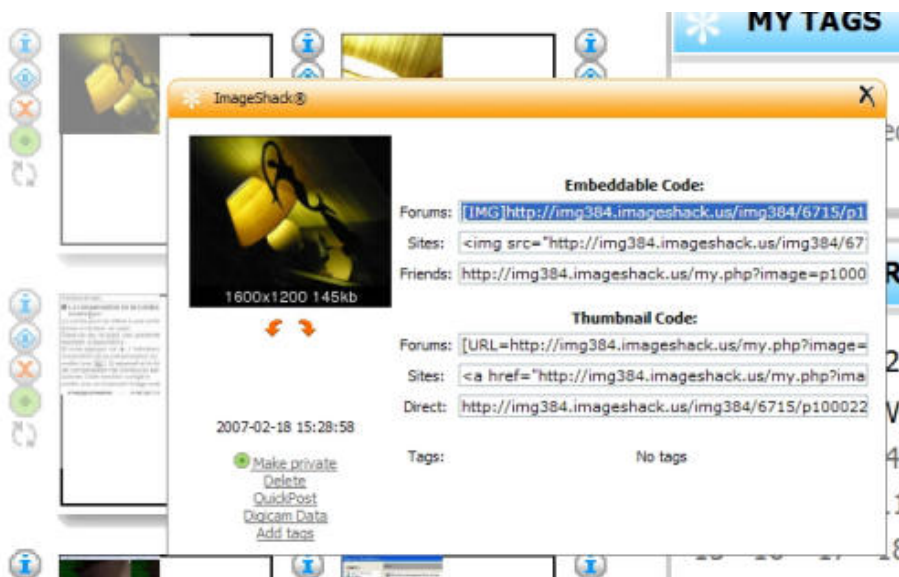
Dans "Ce site" par exemple c'est en cliquant sur le bouton "share It" (partage) ...



Vous avez plusieurs choix ...

"Embeddable Code" ...

Cela vous donnera la commande pour l'image telle quelle ... Donc si celle-ci est en 1024 par exemple, elle s'affichera en 1024 dans le forum ...



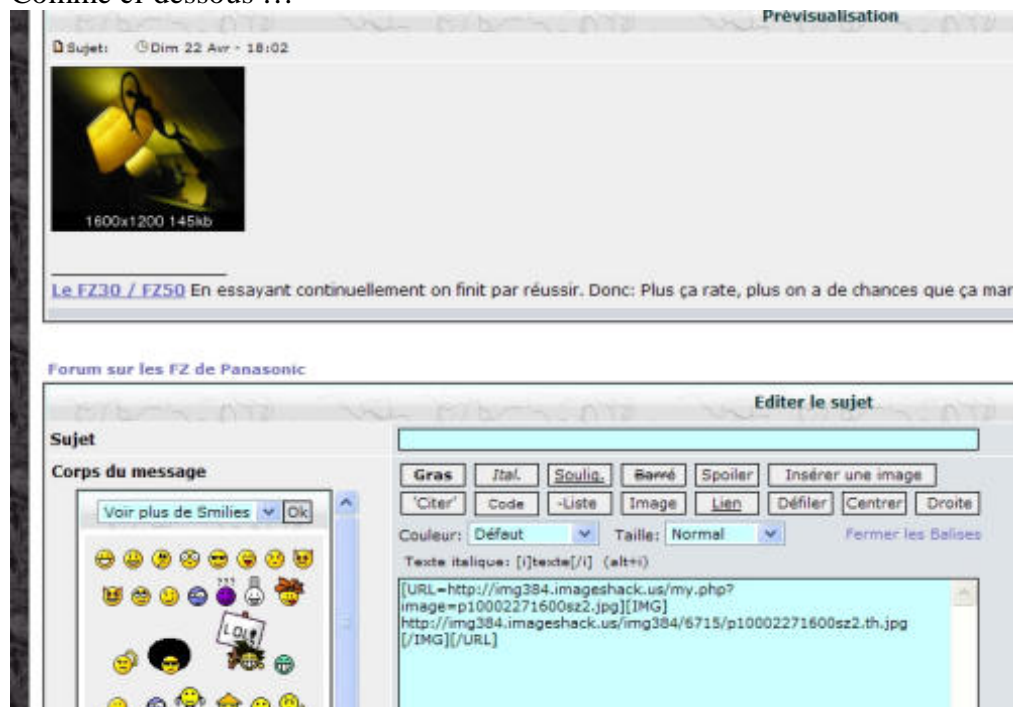
OU ...

"Thumbnail" (image réduite) ...



Mais dans ce cas l'image s'affichera sous forme d'image réduite cliquable ...

Comme ci-dessous ...



Avec la méthode manuelle au moins, on a le choix d'afficher ce que l'on veut dans le forum avec le lien que l'on souhaite ...

C'est un peu plus long les "copier/coller" ... mais c'est plus souple ...

Mettre un lien sur un texte ...

=====

Et pour terminer ce "tuto" ...

Si vous souhaitez mettre des mots avec "lien" dans votre texte ...

Vous pouvez utiliser cette commande ...

`[url=http://www.nemodus.com/fz30_fz50/fz30_fz50.php]suivez ce lien[/url]`

Vous faites un copier/coller de cette commande et vous remplacez le texte "suivez ce lien" par votre texte ...

`[url=http://www.nemodus.com/fz30_fz50/fz30_fz50.php]mon texte[/url]`

Et le lien par le votre ...

`[url=http://www.mon_lien.htm]mon texte[/url]`

Vous pouvez si vous le souhaitez avoir la même chose avec le texte en gras ou en gras souligné ...

En gras ... les balises `[b]` et `[/b]` sont ajoutées pour le "gras" ...

Bla bla bla `[url=http://www.mon_lien.htm][b]mon texte[/b][/url]` bla bla

En gras et souligné ... les balises `[u]` et `[/u]` sont ajoutées à la commande précédente ...

Bla bla bla `[url=http://www.mon_lien.htm][u][b]mon texte[/b][/u][/url]` bla bla

Dans le Forum cela donnera ...



Bonnes Photos ... ;-)

<http://nemodus.com/>